

โครงสร้างการบริหารงาน องค์การบริหารส่วนตำบลเก้าอี้ว
อำเภอพล จังหวัดขอนแก่น

ฝ่ายการเมือง

ฝ่ายนิติบัญญัติ

ประธานสภา อบต.

เลขานุการสภา

รองประธานสภา อบต.

สมาชิกสภา อบต.

ฝ่ายบริหาร

นายก อบต.

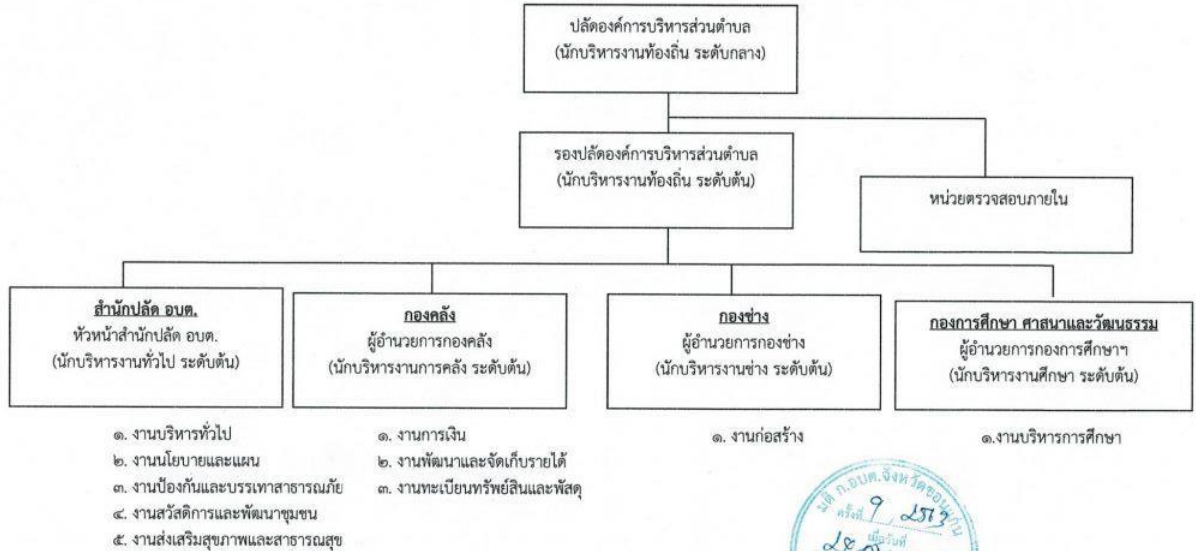
เลขานุการ
นายก อบต.

รองนายก อบต.

รองนายก อบต.

๑๐.แผนภูมิโครงสร้างการแบ่งส่วนราชการตามแผนอัตรากำลัง ๓ ปี

โครงสร้างส่วนราชการองค์การบริหารส่วนตำบลเก้าโจ้ว

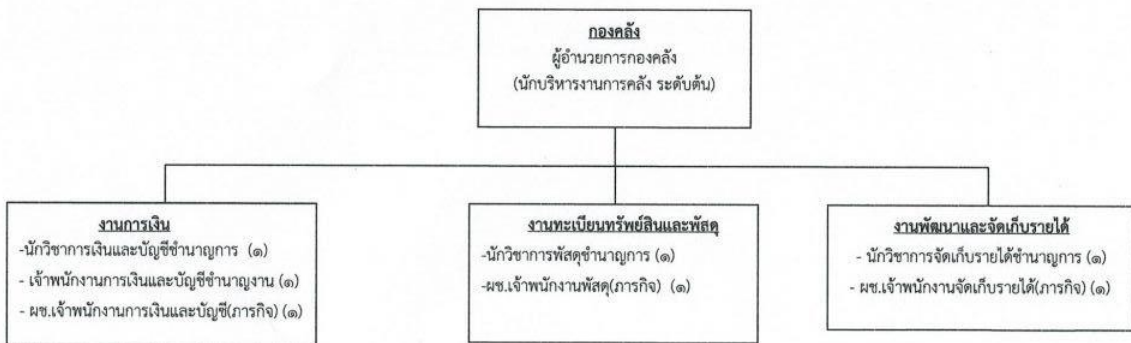


แผนภูมิโครงสร้างสำนักงานปลัด อบต.



| บริหารท้องถิ่น | | | อำนาจการท้องถิ่น | | | ครูและบุคลากรทางการศึกษาที่มีใบประกอบวิชาชีพ | | | วิชาการ | | | ทั่วไป | | ลูกจ้าง | พนักงานจ้าง | | | |
|----------------|------|-----|------------------|------|-----|--|-----|-----|---------|-----|--------|--------|--------|---------|-------------------|---------|-------|--------|
| สูง | กลาง | ต้น | สูง | กลาง | ต้น | บริหารสถานศึกษา | ครู | ศน. | ชช. | ชท. | ปก/ชก. | อส. | ปง/ชง. | ประจำ | ผู้เชี่ยวชาญพิเศษ | คุณวุฒิ | ทักษะ | ทั่วไป |
| - | - | - | - | - | ๑ | - | - | - | - | - | ๖ | - | - | ๑ | ๓ | ๑ | - | - |

แผนภูมิโครงสร้างกองคลัง



| บริหารท้องถิ่น | | | อำนาจการท้องถิ่น | | | ครูและบุคลากรทางการศึกษา ที่มีใบประกอบวิชาชีพ | | | วิชาการ | | | ทั่วไป | | ลูกจ้าง ประจำ | พนักงานจ้าง | | | |
|----------------|------|-----|------------------|------|-----|--|-----|-----|---------|-----|--------|--------|--------|------------------|-----------------------|---------|-------|--------|
| สูง | กลาง | ต้น | สูง | กลาง | ต้น | บริหาร สถานศึกษา | ครู | ศน. | ชช. | ชพ. | ปค/ชก. | อส. | ปง/ชง. | | ผู้เชี่ยวชาญ พิเศษ | คุณวุฒิ | ทักษะ | ทั่วไป |
| - | - | - | - | - | ๑ | - | - | - | - | - | ๓ | - | - | - | - | ๓ | - | - |



หน้า ๓๔

แผนภูมิโครงสร้างกองช่าง

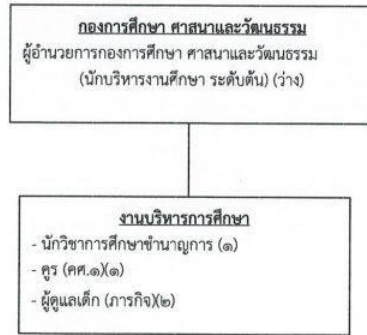


| บริหารท้องถิ่น | | | อำนาจการท้องถิ่น | | | ครูและบุคลากรทางการศึกษา ที่มีใบประกอบวิชาชีพ | | | วิชาการ | | | ทั่วไป | | ลูกจ้าง ประจำ | พนักงานจ้าง | | | |
|----------------|------|-----|------------------|------|-----|--|-----|-----|---------|----|--------|--------|--------|------------------|-----------------------|---------|-------|--------|
| สูง | กลาง | ต้น | สูง | กลาง | ต้น | บริหาร สถานศึกษา | ครู | ศน. | ชช. | พ. | ปค/ชก. | อส. | ปง/ชง. | | ผู้เชี่ยวชาญ พิเศษ | คุณวุฒิ | ทักษะ | ทั่วไป |
| - | - | - | - | - | ๑ | - | - | - | - | - | - | - | ๒ | - | - | - | - | |



หน้า ๓๕

แผนภูมิโครงสร้างกองการศึกษา ศาสนาและวัฒนธรรม

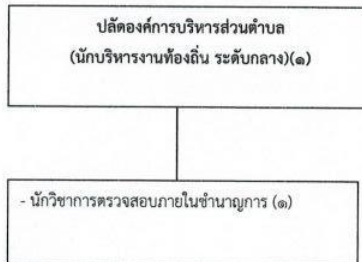


| บริหารท้องถิ่น | | | อำนาจการท้องถิ่น | | | ครูและบุคลากรทางการศึกษา ที่มีใบประกอบวิชาชีพ | | | วิชาการ | | | ทั่วไป | | ลูกจ้าง | พนักงานจ้าง | | | |
|----------------|------|-----|------------------|------|-----|---|-----|-----|---------|-----|--------|--------|---------|---------|-------------------|---------|-------|--------|
| สูง | กลาง | ต้น | สูง | กลาง | ต้น | บริหารสถานศึกษา | ครู | ศน. | ชช. | ชพ. | ปก/ชก. | อส. | ปง./ชง. | ประจำ | ผู้เชี่ยวชาญพิเศษ | คุณวุฒิ | ทักษะ | ทั่วไป |
| - | - | - | - | - | ๑ | - | ๑ | - | - | - | ๑ | - | - | - | - | - | ๒ | - |



หน้า ๓๖

แผนภูมิโครงสร้างการบริหารงานหน่วยตรวจสอบภายใน



| บริหารท้องถิ่น | | | อำนาจการท้องถิ่น | | | ครูและบุคลากรทางการศึกษา ที่มีใบประกอบวิชาชีพ | | | วิชาการ | | | ทั่วไป | | ลูกจ้าง | พนักงานจ้าง | | | |
|----------------|------|-----|------------------|------|-----|---|-----|-----|---------|-----|--------|--------|---------|---------|-------------------|---------|-------|--------|
| สูง | กลาง | ต้น | สูง | กลาง | ต้น | บริหารสถานศึกษา | ครู | ศน. | ชช. | ชพ. | ปก/ชก. | อส. | ปง./ชง. | ประจำ | ผู้เชี่ยวชาญพิเศษ | คุณวุฒิ | ทักษะ | ทั่วไป |
| - | - | - | - | - | - | - | - | - | - | - | ๑ | - | - | - | - | - | - | - |

